

**НОВАЯ СЕРИЯ 7А**

фронтальный погрузчик HYUNDAI

# HL757-7A

Мы строим лучшее будущее



# Мощные погрузчики HYUNDAI

Перед вами новое поколение колесных погрузчиков Hyundai.

Модель HL757-7A удовлетворит самые высокие запросы покупателей, благодаря большей мощности, меньшему расходу топлива и уровню выхлопных газов, а также комфорту.

Узнайте новые способности этой серии – результат использования самых современных технологий!



## Колесный погрузчик

**HL757-7A**

### Двигатель

- Электронная система контроля двигателя
- Защита двигателя и система самодиагностики
- Максимальная мощность 187 л.с.

### Трансмиссия

- 2 автоматических режима
- 2 режима функции кик-даун
- функция AEB

### Шасси

- увеличенное кол-во тормозных дисков
- ведущий передний мост

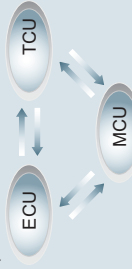
# Контролирующий Центр

Абсолютно новая кабина и система управления погрузчиком стали результатом использования трехмерного моделирования, которое позволило спроектировать эргономически идеальное рабочее место. Просторная кабина и широкое переднее стекло спроектированы таким образом, чтобы позволить оператору чувствовать себя комфортно при управлении погрузчиком.

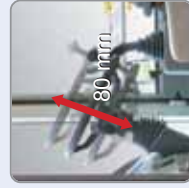


## Высокотехнологичная система контроля CAN

Блоки контроля двигателя, трансмиссии и основных узлов объединены в систему контроля CAN.



## Регулируемая рулевая колонка



## Панель управления и дисплей

Цифровой дисплей, расположенный в центре панели управления, позволяет определить с одного взгляда состояние машины. Легко читаемые символы и обозначения, удобные переключатели.

## Джойстик управления

Два переключателя мик-даун, расположенные на рукояти рычага контроля погрузчика и рычага переключения шестерней, позволяют быстро переключиться на первую пониженную передачу, что обеспечивает мощность при работе с матер...

## Система кондиционирования и обогрева воздуха

Система вентиляции и обогрева дает возможность оператору легко регулировать температуру в кабине. Система размораживания переднего и заднего стекол обеспечивает комфортную работу в зимних условиях.

- Power Outlet & Cigar-Jack
- Cup Holder & Console Box
- Magazine Box
- Cool & Hot Box

## Автоматический рычаг управления

Единственный рычаг переключателя находится на левой стороне рулевой колонки и позволяет оператору легко контролировать скорость и направление перемещения погрузчика. Для выбора направления движения достаточно переключить рычаг вперед или назад. Переключение передач производится автоматически, в зависимости от скорости передвижения и выполняемой функции. Оператор может выбрать один из двух автоматических режимов переключения передач (с первой или второй передачей). Это позволяет увеличить производительность и снизить усилия оператора по управлению погрузчиком.

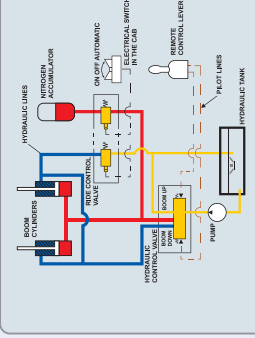


## Система контроля движения (опция)

Система контроля движения является опцией, обеспечивающей плавное передвижение погрузчика. Она значительно снижает вибрацию, уменьшает износ компонентов, увеличивает производительность погрузчика.

Система состоит из аккумулятора, гидрораспределителя и переключателя.

1. Выключенное состояние – функция контроля не задействована.
2. Включенное состояние – функция задействована.
3. Автомат – функция задействована при скорости движения более 8 км/ч, а при скорости ниже 8 км/ч функция автоматически выключается.



# Сбалансированная система



## Современная охлаждающая система

Использование современной гидравлической системы охлаждения снижает расход топлива и позволяет контролировать температуру охлаждающей жидкости, воздуха в системе погрузчика, трансмиссионного масла и масла гидравлической системы.



## Двигатель

Двигатель CUMMINS QSB6.7 с электронной системой контроля соединяет в себе все последние технологические разработки. Сочетание улучшенного турбонаддува и распылителя топлива увеличило мощность двигателя и уменьшило расход топлива, а использование электронной системы контроля обеспечивает соответствие мировым стандартам выхлопа (EPA Tier II, EU Stage II).



## Многофункциональная трансмиссия

Основным компонентом трансмиссии погрузчика являются система управления трансмиссией. Гидравлическая система переключения передач оснащена пропорциональными клапанами, что обеспечивает более точный контроль за переключением передач.

При каждом переключении передач система управления контролирует правильность выбора передачи и регулирует усилие, необходимое для переключения. Это позволяет избежать плавности переключения даже при погрузке без прерывания хода. В качестве опции мы можем предложить механическую коробку передач.



## Шасси

Увеличенная грузоподъемность колесного узла, увеличено число тормозных дисков, усилен крепеж моста



## Доступ в кабину слева и справа



## Защита цилиндра ковша

Защитная пластина, размещенная на задней части ковша, предотвращает его износ при погрузке материалов.



## Высокопрочные рамы

Передняя и задняя рамы разработаны для работы в самых экстремальных условиях с целью обеспечения максимальной прочности как самих рам, так и погрузчика в целом.



## Переключатель аккумулятора

Основной переключатель аккумулятора дает возможность полностью отключения батареи, что продлевает срок ее эксплуатации



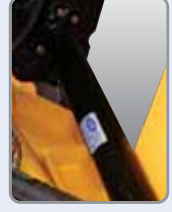
## Герметичные соединения погрузчика

Полностью защищенные прокладками соединения и уплотнения значительно увеличивают интервал между проведением смазочных работ



## Замок рамы

Замочный механизм предотвращает смещение машины при транспортировке



## Карданный вал

Карданный вал оснащен системой постоянного смазывания, что исключает необходимость периодического добавления смазки в вал

■ Photo may include optional equipment.

# Надёжный и простой в сервисе



■ Photo may include optional equipment.



**Легкий доступ к отсеку двигателя**  
В отсеке двигателя расположен шуп масла двигателя основной и вспомогательные фильтры, легкий доступ к которым обеспечивает быструю и качественную проверку и замену компонентов двигателя.

## Фильтр кондиционера кабины

Внутренне давление в кабине чуть выше, чем снаружи, что обеспечивает удаление пыли и снижает уровень шумов в кабине.



## Блок предохранителей

Объединенный блок предохранителей обеспечивает быструю замену и легкий доступ к нему.



## Индикатор охлаждающей жидкости

Расположенный на верхней части радиатора, индикатор позволяет быстро проверить уровень охлаждающей жидкости.



## Легкодоступные места смазки

Все смазочные сервисные работы теперь не вызывают затруднений из-за доступности мест для их проведения.



## Простая смена воздушного фильтра

Воздушный фильтр легко заменяется путем откручивания болта крышки фильтра.



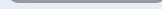
## Объединенная панель контроллеров

Все электрические контроллеры теперь располагаются на одной панели, что облегчает их проверку и замену.



## Вынесенный дренажный канал

С помощью вынесенного дренажного канала замена масла двигателя, гидравлической системы и охлаждающей жидкости стала намного проще.



## Бак гидравлики

Бак гидравлики расположен за кабиной для свободного подсоединения гидравлических шлангов.



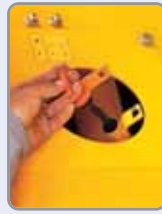
## Открытый доступ к штифту

Вы можете легко удалить или крепче затянуть штифт переднего навесного оборудования с помощью открытых соединителей, расположенных вокруг штифта.



## Индикатор уровня масла

Смотровой индикатор уровня гидравлического масла расположен сбоку гидравлического бака для обеспечения удобной проверки уровня.



## Дренажный канал масла трансмиссии

Дренажный канал замены трансмиссионного масла также удобно расположен для доступа и оборудован защитным замком.



# Технические характеристики и описание



## Двигатель

Модель	CUMMINS QSB6.7
Тип	4-х тактный турбодизель с прямым впрыском, воздушным охлаждением и электронной
Полная мощность	173 л.с. (160 кВт) / 2,100 об/мин
Чистая мощность	164 л.с. (153 кВт) / 2,100 об/мин
Макс. Мощность	187 л.с. (168 кВт) / 1,800 об/мин
Макс. вращающий момент	83кг/м / 1,400 об/мин
Кол-во цилиндров	6
Диаметр и ход поршня	107 мм x 124 мм
Рабочий объем	6.7 литра
Компрессия	17.2 : 1
Воздушный фильтр	Сухой, двойные элементы
Генератор	24В, 70 А
Аккумуляторная батарея	2 x 12 В, 130 А/ч
Стартер	24 В, 3.7 кВт

Каждый двигатель укомплектован следующими компонентами: вентилятор, воздушный фильтр, водяной насос, масляный и топливный насосы. Никаких ограничений при работе на высоте 3048 м над уровнем моря. Двигатель отвечает международным стандартам выхлопа EPA (Tier II) и EU (StageII)



## Трансмиссия

Автоматическая система передач с промежуточным валом и главным рычагом переключения скорости и направления движения. Конвертор вращающего момента обеспечивает отличные рабочие показатели.

Тип конвертера	3 элемента, одноступенчатый.	
Степень опрокидывающего момента	2.527 : 1	
Шины	20.5-25, L3	
Вперед	1-ая	6,9
	2-ая	11,4
	3-ая	22,6
	4-ая	35,6
Назад	1-ая	7,2
	2-ая	12,0
	3-ая	23,7



## Оси

Тип привода	Полноприводный
Подвеска	Фиксированная передняя ось и качающаяся задняя ось
Амплитуда задней оси	±13° (общая 26°)
Тип редукторов	Планетарные колесные редукторы
Дифференциал	Дифференциал с пропорциональным распределением крутящего момента
Степень редукции	23,680



## Гидравлическая система

Тип	Тандемного типа, с разгрузочным клапаном
Насос	Геликоидальный, шестеренчатый, производительность 230 л/мин
Рабочий клапан	2 функции с управлением одним или двумя переключателями, дополнительный третий клапан с соответствующим переключателем
Разгрузочный клапан	210 кг/см <sup>2</sup>
Система управления	

Тип	Давление масла в системе создается блоком подачи масла
Разгрузочный клапан	30 кг/см <sup>2</sup>
Управление ковшом	Управление подъемом и опрокидыванием с помощью стандартного джойстика

Тип	Клапан с 4 функциями : подъем, удержание, опускание и осевое перемещение. Возможна настройка для быстрого перемещения из горизонтального положения в состояние полного подъема
Контур подъема	
Контур разгрузки	Клапан с 3 функциями : задний наклон, удержание и опрокидывание. Возможна установка требуемого угла наклона

Цилиндры	Тип: двойного хода Диаметр и ход, мм Подъем 2-140 мм x 750 мм Наклон 1-160 мм x 475 мм 2 - 120 мм x 755 мм
Кол-во цилиндров	Время операции : 6.2 сек Опрокидывание : 1.3 сек Опускание : 3.0 сек Общее время : 10.5 сек



## Тормозная система

Рабочий тормоз	Гидравлический, маслоструженный, с действием на 4 колеса, с разделным гидравлическим приводом на переднюю и заднюю ось.
Стояночный тормоз	Пружинно-гидравлический, дискового типа с действием на переднюю ось
Экстренное торможение	В случае падения давления масла в тормозной системе, световой индикатор извещает оператора и автоматически включается стояночный тормоз



## Рулевое управление

Тип	Гидравлический, с гидроусилителем
Насос	Геликоидальный, шестеренчатый, 110 л/мин
Установки разгрузочного клапана	210 кг/см <sup>2</sup>
Цилиндр	Двойного хода
Тип	70 мм x 436 мм
Диаметр х ход	40° (в каждом направлении)
Угол поворота	

## Характеристики :

- Центральное расположение руля
- Система компенсации давления при погрузке
- Управляемая рулевая колонка и телескопическое выдвигание руля

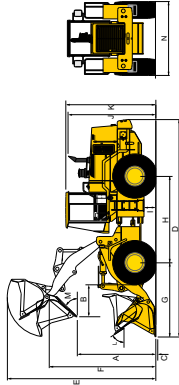


## Рабочие объемы

Топливный бак	295 л
Система охлаждения	35 л
Картер двигателя	16 л
Трансмиссия	43 л
Передний мост	29 л
Задний мост	24 л
Гидравлический бак	130 л
Гидравлическая система (включая бак)	175 л



## Размеры



Размеры	Единицы	HL757A	HL757TD-7A
А. Высота выгрузки при макс. подъеме и при угле накл. лона ковша 45°	мм	2,860	3,720
В. Дальность разгрузки	мм	1,040	1,950
С. Глубина копания	мм	95	130
Д. Полная длина ковша на уровне поручней	мм	7,450	7,880
Е. Максимальная высота погрузки	мм	7,390	7,850
Ф. Высота положения оси ковша	мм	5,290	5,680
Г. Свес ковша	мм	3,910	4,320
Н. Колесная база	мм	2,520	2,930
И. Клиренс	мм	3,030	3,030
Ж. Высота до выхлопной трубы	мм	410	410
К. Высота до крыши кабины	мм	3,130	3,130
Л. Угол поворота. На земле	град	3,300	3,300
М. Угол опрокидывания	град	46	48
Н. Диаметр рабочей зоны	град	47	47
О. Диаметр рабочей зоны	мм	12,380	12,720
П. Общая ширина	мм	2,740	2,740



## Общие данные

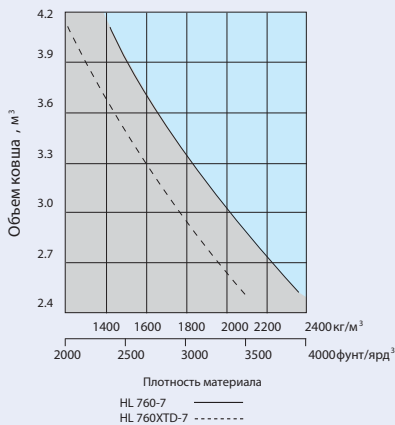
Описание	Единицы	HL757A	HL757TD-7A
Рабочий вес	кг	13,900	14,300
Объем ковша	М <sup>3</sup>	2.7	2.7
Геометрия ковша	М <sup>3</sup>	2.3	2.3
Усилие ковша отрыва	кг	12,720	12,560
Опрокидывающая сила	кг	11,020	9,670
Полный поворот	кг	9,510	8,340



## Шины

Тип	Бескамерные, разработ. специально для полуприцепов
Стандарт	20.5-25, 20 PR, L3
Опции	17.5-25 12PR, L3 20.5-25, 16 PR, L2 20.5-25, 16 PR, L5 23.5 R25 XHA*

## Таблица для выбора ковша



## Основные характеристики

Описание	Изменение рабочего веса (кг)	Изменение статической нагрузки опрокидывания - прямая (кг)	Изменение статической нагрузки опрокидывания - поворот 40° (кг)
17.5-25 12PR L3	-248 (-547)	-184 (-406)	-163 (-359)
20.5-25 16 PR L2	-64 (-141)	-48 (-106)	-42 (-93)
20.5 R25 XHA*	+507 (+1118)	+377 (+831)	+332 (+732)
20.5-25 16 PR L5	+596 (+1314)	+442 (+974)	+392 (+864)

## Стандартное оборудование

### Электро система

- Генератор, 70А
- Сигнал, звуковой и визуальный:
  - забивка фильтра
  - неисправность трансмиссии
  - указатель напряжения
  - давление масла в тормозной системе
  - давление масла в двигателе
  - стояночный тормоз
  - уровень масла
  - температура гидравлич. жидкости
  - температура охлаждающей жидкости
  - давление масла в топливной системе
- Не обслуживаемые аккумуляторы 950 CCA, 12В, (2)

### Датчики:

- температура охлаждающей жидкости
- уровень топлива
- температура масла в гидравлич. системе
- спидометр
- температура масла в трансмиссии
- вольтметр

### Электрический звуковой сигнал

- Световой индикатор:
  - выключения сцепления
  - включенного дальнего света
  - сигнал поворота
  - рабочего освещения

### Жидкокристаллический дисплей

- часы, указатель кода ошибок

- счетчик моточасов
  - обороты двигателя в минуту
  - индикатор выбранной передачи
  - рабочее время и пробег машины
  - температура (охлаждающей жидкости, гидравлич. масла, трансмиссионного масла)
- Освещение:
- 2 плафонных фонаря
  - 2 стоп сигнала и задние габаритные огни
  - 4 указателя поворота
  - фонари «стоп» на противовес
  - освещение номера машины
  - 2 фары на стреле
  - 2 фары на крыше кабины
  - 2 на решетке

### Переключатели

- выключатель зуммера
- выключатель сцепления
- аварийная
- ключ зажигания, переключатель старт/стоп
- переключатель света
- парковка
- задний дворник и омыватель
- рабочий свет
- полностью автоматическая трансмиссия
- Стартер, электрический
- Зарядная и стартовая система (24В)

### Кабина

- Кабина, ROPS/FOPS (с шумо изоляцией, герметизацией):
  - с зажигалкой и пепельницей
  - крючок для одежды
  - обогрев стекла, задний, передний
- место для личных вещей:
  - консольный ящик
  - термический ящик (для холодн. и горяч. продуктов)
  - подставка для банок и стаканов
- 2 зеркала заднего вида внутри кабины
- 2 зеркала заднего вида снаружи кабины
- ремень сиденья, 2 дюймовый статический
- сиденье, подвесное регулируемое с подлокотниками
- рулевая колонка, телескопическая и наклоняемая
- Рулевое колесо с ручкой
- Козырек от солнца на лобовом стекле
- Тонированное безопасное стекло
- Кабина с 2 дверями и фиксирующимися
- Ящик для журналов
- Педали:
  - одна педаль акселератора
  - одна педаль тормоза
- резиновый коврик пола
- Двигатель:
  - Антифриз
  - Двигатель, Cummins Q9-C

- дизель с низким уровнем выхлопа, Tier II
- Закрывающиеся на ключ отсеки двигателя
- Топливонасосающий насос
- Сепаратор топлива
- Глушитель, под капотом с большим коллектором
- Подогрев всасываемого воздуха перед запуском двигателя
- Сенсор воды на топливном фильтре
- Силовая передача
- Тормоза: закрытые дисковые тормоза мокрого типа
- Дифференциалы, распределение крутящего момента (передние/задние) накладки на платформе
- Стояночный тормоз
- Гидротрансформатор
- Трансмиссия, управляемая компьютером, электронное мягкое переключение, авто переключение и быстрое переключение
- Охладитель гидравлического масла в коробке передач
- Гидравлика
- Клапан блокировки стрелы
- Система автоматической высоты выгрузки
- Точки для проверки давления
- Охладитель гидравлического масла
- Гидравлическая система
- Управление работой стрелы и ковша производится двумя джойстиком

- Гидромотор вентилятора охлаждения управляется дистанционно автоматическим
- Другое
- Сочлененная рама с возможностью фиксации
- Указатель температуры охлаждающ. жидкости
- Противовес
- Замки и двери, один ключ
- Закрывающаяся кабина
- Фаркоп
- Указатель уровня масла двигателя
- Эргономично расположенные и шероховатые, левый и правый
  - поручни
  - накладки на платформе
  - ступеньки
- Решётка на кабине
- Защита, штока цилиндра ковша
- Указатель уровня гидравлического масла
- Крепеж номерного знака
- Крюки подъёма и крепежа
- Рычажный механизм, формы Z
- Ограничитель угла поворота управляемых колёс/ с подушкой
- Шины (23.5-25, 20PR, L3)
- Шуп масла трансмиссии
- Защита от вандализма

## Дополнительное оборудование

- 24В-12В выпрямитель тока, постоянный
- Микроклимат:
  - кондиционер
  - кондиционер с обогревом
  - обогреватель кабины
- Сигнал заднего хода
- Проблесковый маячок, вращающийся
- Резущая кромка (болт. соединения)
- Дифференциал с пропорциональным распределением крутящего момента

- Система аварийного управления
- Огнетушитель
- Подогрев топлива
- Возможность подъема большего груза (с дополнит. противовесом) 655кг
- Счетчик моточасов
- Гидравлическое управление, 3 джойстика
- Гидравлическое управление, 3 клапана

- Установка 4 фар на крыше
- Выключатель «массы»
- Защита от грязи
- Спец. одежда оператора
- Магнитола
- Система контроля движения
- Сиденье
- 2 дюймовый статический ремень сиденья и регулируемое сиденье

- 3 дюймовый статический ремень сиденья и регулируемое сиденье
- 3 дюймовый скручивающийся ремень сиденья и регулируемое сиденье с пневматическим амортизатором
- Шины:
  - 20.5 - 25, 16PR, L3
  - 23.5 - 25, 20PR, L5
  - 23.5 R25 XHA \*

- Набор инструментов
- Зуб, 1 шт. крепление болтом
- Зуб, 2 шт. крепление болтом
- Педаль двойного тормоза
- Защита
  - картера
  - трансмиссии
- Противооткатный башмак
- Открывающееся окно с левой и правой стороны



" " 12 , 12  
 454048, , ,  
 8(351)2452524, 2113314  
 http://tech-uspeh.ru  
 andrei@tech-uspeh.ru 2452524@mail.ru